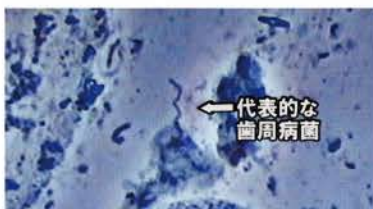


歯周病菌が身体を蝕む

対策は歯みがきと生活習慣改善

一般向け / 約15分



歯周病菌は赤ちゃんにもうつる

女性と歯周病対策

中学生以上・一般(女性)向け / 約14分

企画意図

歯周病は日本人の半数、30歳以上の80%がかかっているといわれています。最近の研究では、歯周病は口の中の問題だけではなく、全身の病気（動脈硬化、心筋梗塞など）にも深く関わっていることがわかってきました。

特に女性は、生理前や妊娠中の場合、歯ぐきの毛細血管から女性ホルモンが多く出ます。歯周病菌などの細菌はそれを栄養として増殖するのです。閉経後の女性も、骨粗しょう症のリスクが高まり、歯槽骨（歯を支える骨）がダメージを受けやすくなります。つまり、女性は生涯にわたって歯周病のケアを続けることが大事なのです。

そこで、一般向けでは、全身を静かに蝕む歯周病とはどのようなものか、歯周病の予防と対策をわかりやすく描き、毎日の歯みがきと生活習慣の改善が、全身の健康にもつながることを強く訴えるものです。

女性向けでは、女性ホルモンと歯周病の関係を描きながら、セルフケアとプロフェッショナルケアで、早期に歯周病予防・改善に取り組む大切さを訴えます。

歯周病菌が身体を蝕む

対策は歯みがきと生活習慣改善

約15分

一般向け

概 要

①歯周病とは…

「歯ブラシに血が…」と、Aさん。それは、歯周病の危険信号である。

原因となる「歯周病菌」を特殊な顕微鏡で捉えながら、図解で歯周病の仕組みを解説し、早期に発見するポイントを説明していく。また、近年、歯周病菌が全身に拡がることで、脳卒中、口腔ガン、心筋梗塞など、全身の病気に影響していることについても言及していく。

②歯周病の治療について

歯科医院で行われる歯周病検査の方法。そして、それに基づき行われる、治療の工程を描いていく。歯の染め出し検査、スケーリング、ルートプレーニングなど…。

③適切な歯みがきでプラークの付着を防ぐ

治療後に必要な正しい歯みがき。みがき残しが起こりやすい場所を示しながら、その方法を丁寧に説明する。「ミニブラシ」や「歯間ブラシ」などを使用したみがき方、また、舌ブラシを使用した舌のケア方法も紹介する。

④生活習慣を改善する

歯周病は、生活習慣から引き起こされる生活習慣病の一つであるため、予防には生活習慣の改善も大切であることを訴える。

ライブラリー価格

¥65,000 + 税

歯周病菌は赤ちゃんにもうつる

女性と歯周病対策

約14分

中学生以上・一般(女性)向け

概 要

①女性と歯周病

今、日本では成人のおよそ80%が歯周病だと言われる。特に女性は、初潮、月経、妊娠、閉経と、ホルモンバランスの変化などにより、男性より歯周病になりやすい傾向にある。

②歯周病菌が女性の体内で…

女性ホルモンによって、女性が歯周病にかかりやすくなる仕組みを解説しながら、女性のライフステージによってかかりやすくなる時期を示していく。

また、歯周病菌が全身に及ぼす影響についても描いていく。

③まずは歯みがきの励行を!

妊婦中には、投薬や歯科治療等が制限されることから、早い時期から歯科医院を受診し、正しい歯みがきを行うことが重要である。正しい歯みがきの仕方を紹介する。

④セルフケアとプロフェッショナルケア

定期的な歯科医院のチェックと、その指導の様子を描き、日頃からのケアが、自身の健康、そして家族の健康を守ることを強く訴える。

ライブラリー価格

¥65,000 + 税

学校価格(中学校・高校のみ) ¥33,000 + 税

監修：元日本歯内療法学会 会長

新宿・愛生歯科医院 院長 / 東京医療保健大学大学院 臨床教授 田口正博

制作統括・監督

高木 裕己

制作・著作 株式会社映学社

DVD [カラー] / 2014年



株式会社映学社

EIGAKUSYA CO.,LTD.

〒160-0022 東京都新宿区新宿5丁目7番8号らんざん5ビル
TEL:03-3359-9729(代表) FAX:03-3359-4024
<http://www.eigakusya.co.jp/>

●お問い合わせ、お買い上げは……